

VERKENNING



GROOT

VIJVERSBUURG





Afbeelding | *Uitbreidingsgebied II.*  
(*Het Fjouwerkant*)

Rapport opgesteld in opdracht  
van de *Stichting Op Toutenburg.*



**Samenstelling:**

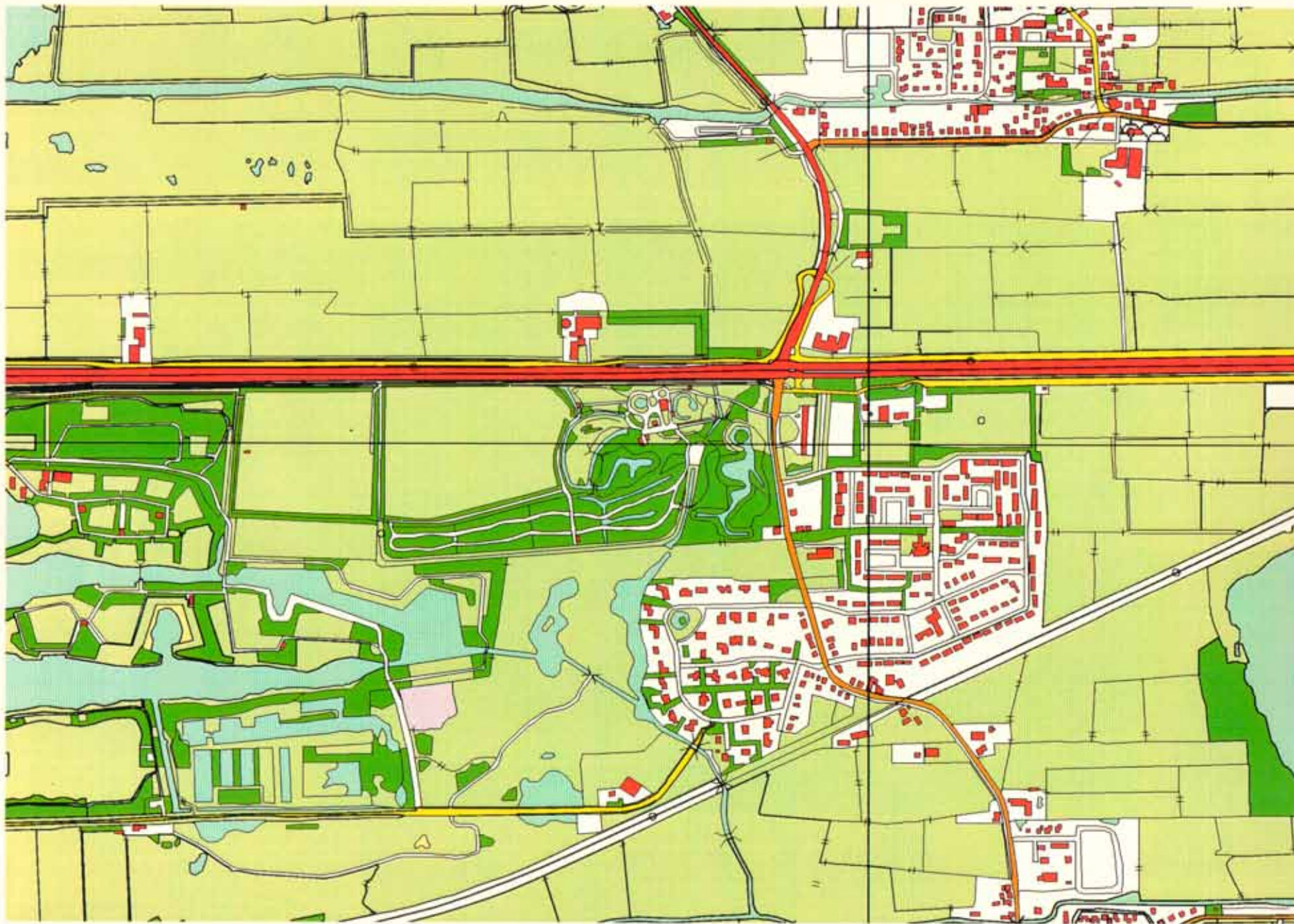
Bertus de Jong

Wijbe de Vries

Cor Wetting

Vormgeving: Hugo Bosgraaf

Leeuwarden, augustus 1998 ©.



Kaart 1 park Vijversburg met omgeving

Schaal 1 : 10.000

# Verkenning Groot Vijversburg

## Inhoudsopgave

1	<b>Verantwoording</b> blz. 10	<b>Toekomstig gebruik</b> blz. 44	<b>6</b>
2	<b>Inleiding</b> blz. 10	Bouwstenen voor toekomstig gebruik (Cultuur)toeristisch en recreatief ontwikkelingsperspectief	6.1 6.2
3	<b>Het landgoed Vijversburg</b> blz. 12	<b>Onderzoeksmodel ontwikkeling "Groot Vijversburg"</b> blz. 50	<b>7</b>
3.1	Ontstaan en ontwikkelingsgeschiedenis	Keuzemodellen	7.1
3.2	Samenvattende waardering/karakteristiek	Voorlopige modeluitwerking	7.2
4	<b>De uitbreiding van het landgoed</b> blz. 24	<b>Bijlage: Vervolgfases planontwikkeling</b> blz. 54	
4.1	Intentie en achtergrond		
4.2	De gebiedsuitbreiding		
5	<b>Verkenning ruimtelijke structuur</b> blz. 30		
5.1	Situering landgoed Vijversburg in groter ruimtelijk verband		
5.2	De ruimtelijke kwaliteiten		
5.3	Bodem en water		
5.3.1	Bodem		
5.3.2	Waterhuishouding		
5.4	Het recreatieve gebruik		
5.5	Ontsluiting/verkeerskundige situatie		
5.5.1	Ontsluiting		
5.5.2	Parkeren		
5.5.3	Geluidshinder		
5.6	Bestemmingsplanmatige en beleidsmatige kaders		
5.6.1	Bestemmingen		
5.6.2	Beleidskaders		

Bladzijdes 7 en 8: Luchtfoto Park Vijversburg (Bos van Ypeij) en aangrenzende uitbreidingsgebieden (augustus 1998).